

| **Общий каталог 2011** | издание 1

Указатель

| V10K | 4

| RADO CERAMICA | 8

| R5.5 | 24

| SINTRA | 32

| RADO TRUE | 46

| INTEGRAL | 62

| CENTRIX | 76

| ORIGINAL | 84

| ESENZA | 90

| JOAILLERIE | 98

THROUGHOUT ITS
HISTORY

RADO HAS NEVER
DEVIATED FROM ITS

DESIRE

TO HARMONISE
TECHNOLOGY

FUNCTION,

BEAUTY

AND DESIGN

● ● ● ●

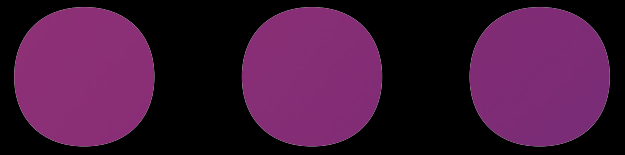
EACH RADO WATCH REPRESENTS
THE MARRIAGE OF IMAGINA-
TION AND TECHNOLOGY, OF
FORM AND FUNCTION CON-
CEIVED AS THE TWO HALVES
OF AN INTEGRAL WHOLE ● ●

**THE DREAMS OF
TECHNOLOGY,**

MADE INTO BEAUTIFUL

REALITIES

SWISS MADE



**SINCE THE
LAUNCH OF
DIASTAR**

IN 1962, THE FIRST
SCRATCH-PROOF
WATCH, THROUGH TO

V10K

THE FIRST DIAMOND WATCH,

RADO

HAS HELD AS ITS GOAL THE
PURSUIT OF ENDURING

BEAUTY

На протяжении всей своей истории компания Rado никогда не изменяла стремлению к гармоничному соединению технологии, функциональности, красоты и дизайна. Начиная с выпуска в 1962 году коллекции Diastar – первых наручных часов, защищенных от царапин, и до первых алмазных часов V10K, фирма Rado ставила своей целью создание красоты, неуязвимой для времени. Каждый час Rado - это сплав фантазии и технологии, формы и функциональности, рассматриваемых как две половины единого целого: сны о технологии, превращенные в прекрасную реальность. Сделано в Швейцарии.

● **UNLIMITED SPIRIT. RADO.**

RADO







| V10K | Самые твердые в мире часы – результат длительной работы. Коллекция V10K соединяет новейшие технологии с непревзойденной чистотой дизайна. Трансформировав углеродные элементы в тысячи мелких алмазных деталей, фирма Rado поставила чудеса науки на службу прекрасному. Бьющий рекорды.



318.0906.3.071



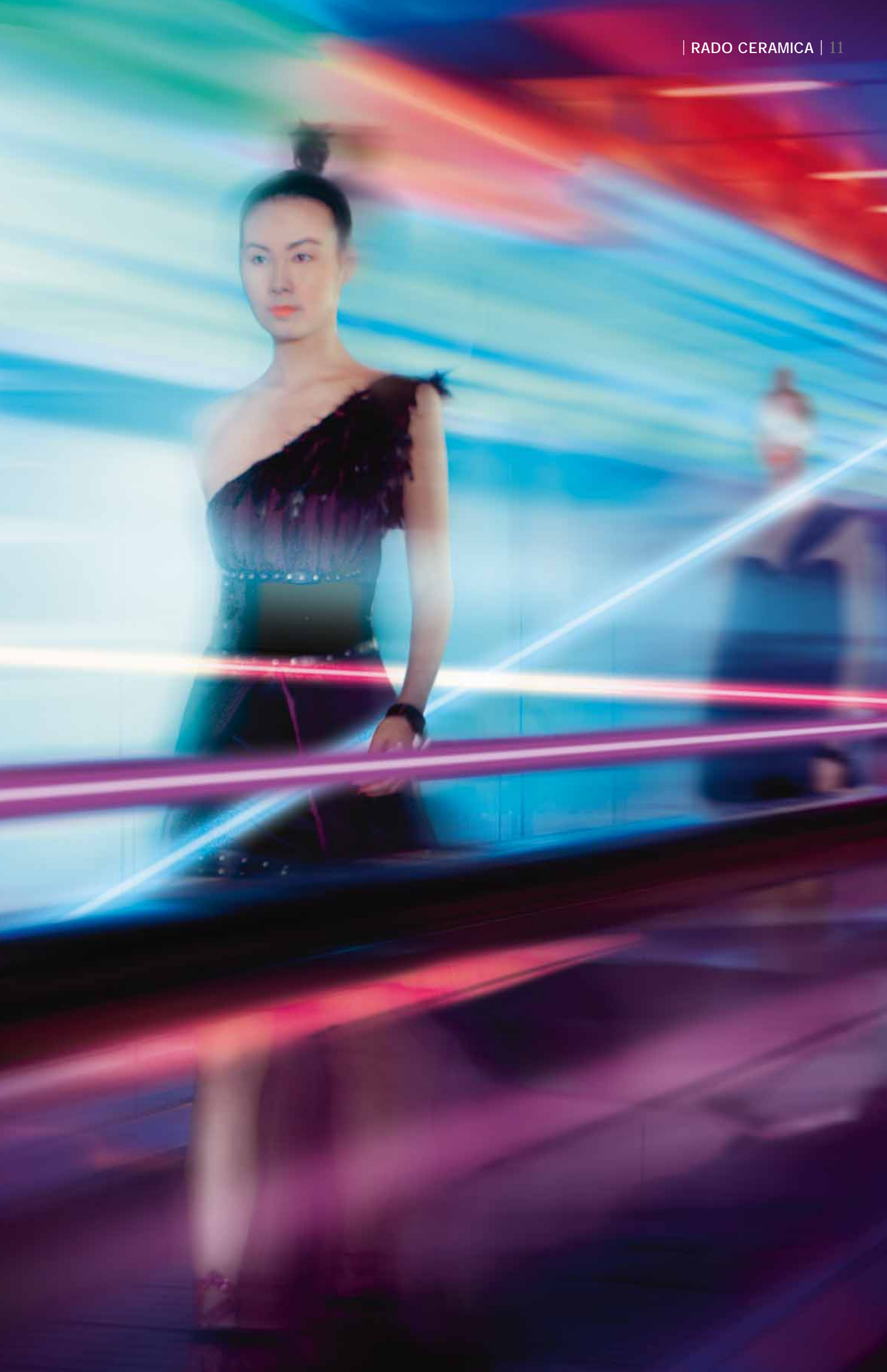


964.0621.3.015



964.0839.3.010







161.0865.3.070



161.0718.3.070



152.0711.3.070



963.0712.3.070





156.0892.3.040



152.0894.3.040



963.0895.3.015





538.0714.3.070



538.0714.3.015



538.0715.3.015



156.0825.3.015



152.0826.3.022



963.0827.3.023





156.0717.3.015



156.0716.3.025



152.0347.3.025



963.0540.3.025



152.0347.3.074



193.0324.3.016



193.0854.3.015



290.0925.3.015





| r5.5 | Результат сотрудничества компании Rado со знаменитым британским дизайнером Джаспером Моррисоном. Смелая симметрия дизайна Моррисона – достойное дополнение для новаторского сплава материалов и технологий компании Rado. Полностью выполненные из высокотехнологичной керамики корпус и браслет часов r5.5 – названных по значению их радиуса – образуют единое органичное целое. r5.5. Пурист.



157.0900.3.070



157.0910.3.070



629.0918.3.017



629.0919.3.015



538.0886.3.017



538.0886.3.018



157.0888.3.017



157.0887.3.016



鬆一下
甜品

鬆一下
甜品

珠寶 & 首飾
Matcha & Jewellery

珠寶 & 首飾

珠寶 & 首飾



| SINTRA | Суть изысканности. Гладкие линии керамического браслета и корпуса часов Sintra плавно переходят в циферблат из безупречного сапфирового стекла. Среди множества вариантов переливающихся тем коллекции Sintra - старинная красота драгоценных камней в оправе из материалов будущего. SINTRA. Предельность.

TAL
\$200 Init
30° Pe
20° Per
50° No



156.0822.3.073



156.0777.3.070



318.0780.3.070



153.0831.3.070



153.0618.3.171



129.0774.3.070



318.0776.3.070



156.0723.3.071



129.0724.3.071



318.0726.3.071



156.0723.3.075



129.0724.3.075



318.0726.3.075



156.0723.3.070



318.0726.3.070



629.0663.3.016



629.0663.3.070



557.0856.3.072



629.0882.3.018



580.0883.3.018



557.0884.3.018



538.0870.3.015



538.0764.3.015



538.0477.3.018



193.0769.3.015



156.0773.3.025



129.0774.3.025



156.0719.3.011



318.0722.3.011



TRUE

| RADO TRUE | Настоящий успех компании Rado в современном обращении к классическому круглому циферблату наручных часов. В этих часах представлено две революционных новинки: высокотехнологичная сатинированная керамика и декоративные керамические циферблаты глянцевого чернильно-черного или идеально чистого, лучезарно белого цвета. Настоящее возвращение роскоши - ведь настоящая роскошь - это комфорт. RADO TRUE. Современность.





541.0814.3.070



115.0653.3.076



318.0655.3.076



115.0653.3.072



318.0655.3.073



115.0653.3.074



318.0655.3.074



115.0653.3.075



318.0655.3.075



541.0832.3.070



115.0695.3.072



318.0696.3.073



318.0696.3.071



318.0696.3.002



658.0857.3.070



658.0858.3.015



658.0857.3.015



541.0896.3.015



115.0654.3.015



318.0656.3.015



541.0814.3.015



115.0653.3.017



318.0655.3.017





541.0815.3.016



115.0816.3.016



115.0653.3.015



210.0867.3.015



| **INTEGRAL** | Коллекция, знаменитая тем, что в ней впервые для производства наручных часов была применена керамика, соединяет четкость и графичность линий с изысканностью высоких технологий. **INTEGRAL**. Утонченность.





153.0759.3.075



153.0733.3.071



153.0733.3.112



153.0792.3.025



153.0792.3.073



153.0750.3.070



153.0795.3.070



152.0787.3.075



153.0789.3.075



152.0784.3.075



160.0758.3.175



152.0757.3.115



580.0847.3.070



580.0847.3.015



557.0853.3.070



580.0852.3.015



538.0851.3.016



152.0787.3.016



153.0789.3.016



193.0799.3.015



152.0784.3.015



153.0786.3.015



538.0849.3.015



... this is

... and they would be
The way about the bar
... and they would be
... and they would be

The simple truth of this only
from the graffiti on the walls
... some kind of reference to
... history, it was clear

began when we
... The first time we saw

... of this one. Apart. The simple
... the walls around which
... reference to the
... it was not really
... remarkable. They were very
... the most of them
... much more than they
... behind

... since you love him
... people in
... all the

the simple truth.
New place, new

After that he con

tinued.

the simple truth.

| CENTRIX | Соединяя элегантность и четкость, форма и стиль часов Centrix никого не оставят равнодушным. Легкий клиновидный браслет нежно и чувственно охватывает запястье. Он очень гибкий, гарантирует высокий комфорт и изящно смотрится на любой руке. Роскошь и изысканность без компромиссов. CENTRIX. Классика.



111.0933.3.071



111.0936.3.090

...
Alto
New



115.0927.3.071



111.0928.3.071

*this is a simple truth
for that he continued
place, new...*



658.0941.3.070



561.0942.3.070



658.0939.3.070



561.0940.3.070



115.0929.3.071



111.0930.3.071



115.0931.3.010



111.0932.3.010





| ORIGINAL | Новое воплощение классики времен основания Rado. Коллекция Original наследует великие традиции инноваций: икона дизайна, впервые представившая миру защищенную от царапин поверхность, первые наручные часы, сделанные из твердых металлов, первый овальный циферблат. Спустя почти пять десятилетий после того, как компания Rado произвела революцию в производстве наручных часов, часы Original все так же интересны и не выходят из моды, как может только настоящая классика. ORIGINAL. Легенда.



656.0829.3.016



658.0950.3.015



541.0949.3.015



663.0694.3.016



541.0638.3.017



541.0638.3.016



663.0694.3.115



| **ESENZA** | Еще одна из инноваций Rado - криволинейное куполообразное стекло eSenza из сапфирового хрусталя - это технологический прорыв на службе у идеальной простоты и элегантности. Гладкая овальная форма этих часов - чистейшее воплощение технологии, которое может украсить запястье. **ESENZA**. Элегантность.





963.0922.3.070



963.0920.3.070



963.0921.3.070



963.0761.3.071



963.0761.3.015



963.0763.3.071



963.0740.3.015



963.0744.3.015



963.0739.3.017





| JOAILLERIE | В ювелирном браслете из яркого золота с сапфирами и алмазами часов Joaillerie старинная роскошь напоминает о себе, не уводя от технологий сегодняшнего дня.



150.8162.6.020



153.8173.6.020

RADO
S W I T Z E R L A N D

Unlimited Spirit